

ASCTrend1sig6times и ASCTrend1sig4BigMail – индикаторы для рынка Forex

Оглавление:

ASCTrend1sig6times и ASCTrend1sig4BigMail – индикаторы для рынка Forex	1
Установка индикаторов	2
Сигналы индикатора	5
Контакты	6

Установка индикаторов

Общие сведения о механических торговых системах и индикаторах можно получить на странице www.MQLsoft.ru/experts.

Для установки торгового индикатора ASCTrend1sig6times в терминал MetaTrader 4 скачайте архив индикатора и:

1. Скопируйте файлы **ASCTrend1sig6times.ex4**, **ASCTrend1sig4BigMail** и **ASCTrend1sig.ex4** в подпапку «**experts\indicators**» терминала.
2. Скопируйте файл **chv_LibCore.ex4** в подпапку «**experts\libraries**» терминала.
3. Скопируйте файл ключа лицензии **ASCTrend1sig6times.key** (для ASCTrend1sig6times индикатора) или **ASCTrend1sig4BigMail.key** (для ASCTrend1sig4BigMail индикатора) в подпапку «**experts\files**» терминала.
4. Запустите терминал MetaTrader 4. В разделе «Навигатор | Пользовательские Индикаторы» выберите индикаторы «**ASCTrend1sig6times**» или «**ASCTrend1sig4BigMail**», мышью положите его на график.

В результате на графике будут видны стрелки индикатора красного и белого оттенков.

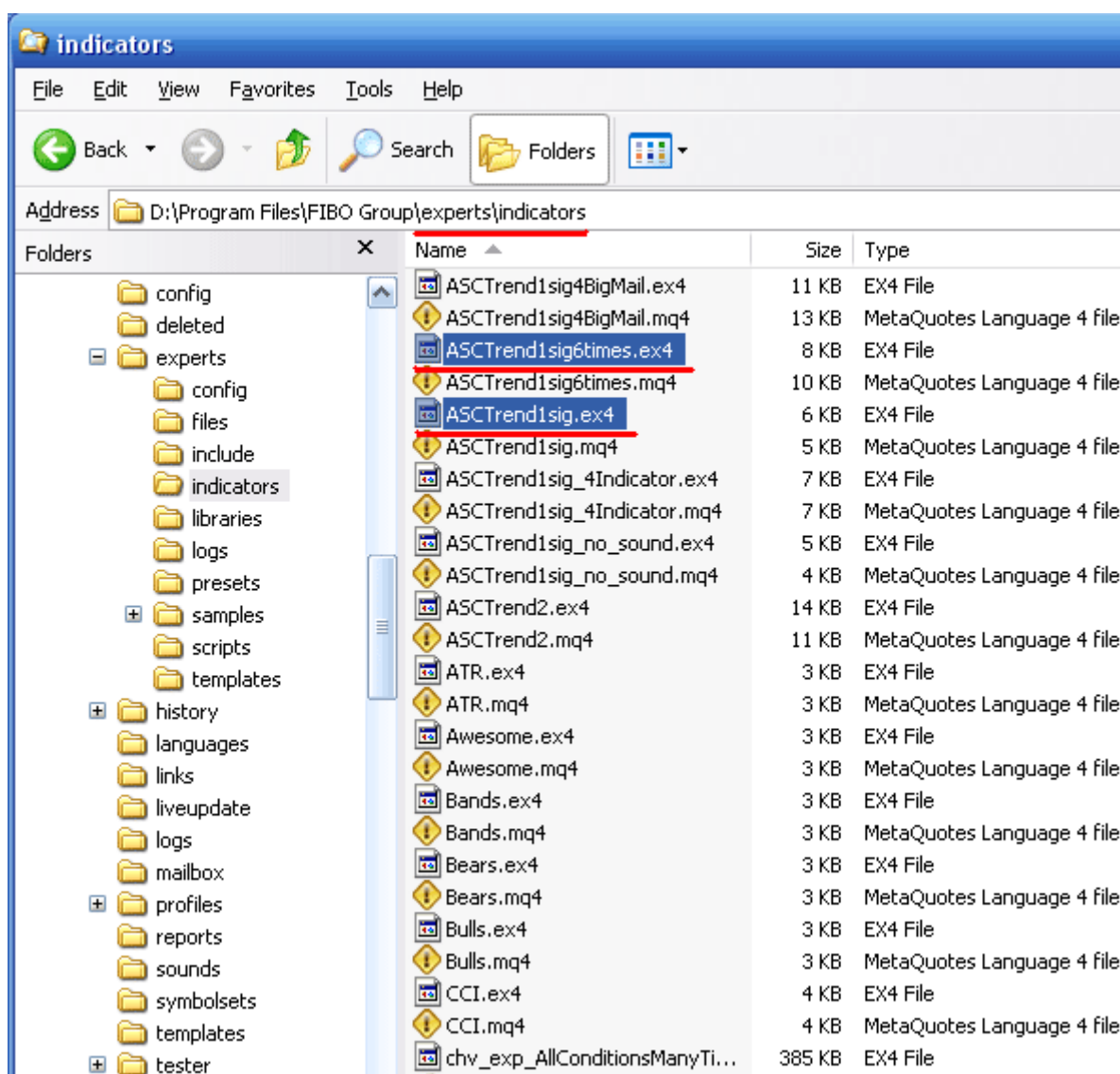


Рисунок 1. Скопируйте файлы индикатора.

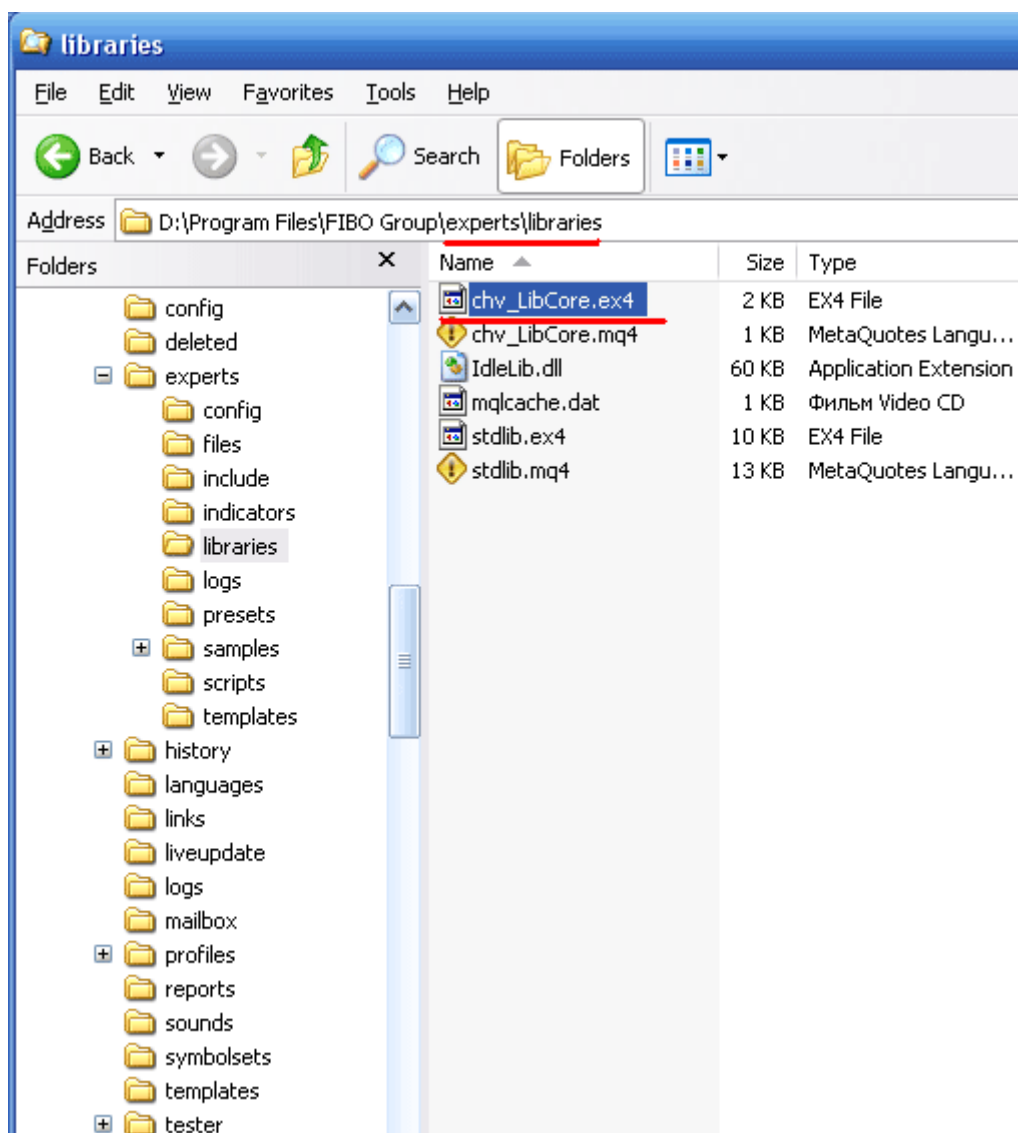


Рисунок 2. Скопируйте файл библиотеки.

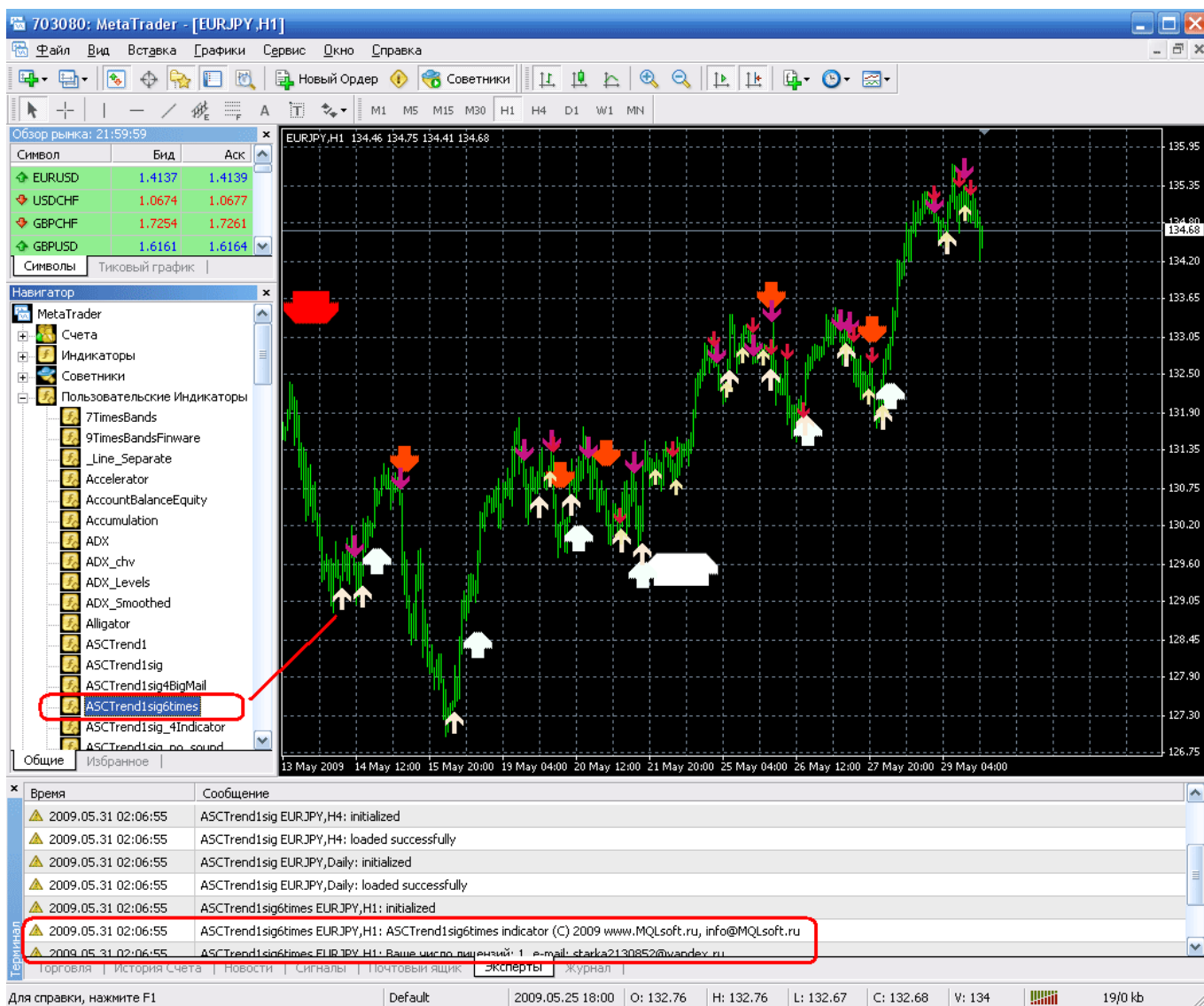


Рисунок 3. Положите индикатор на график.

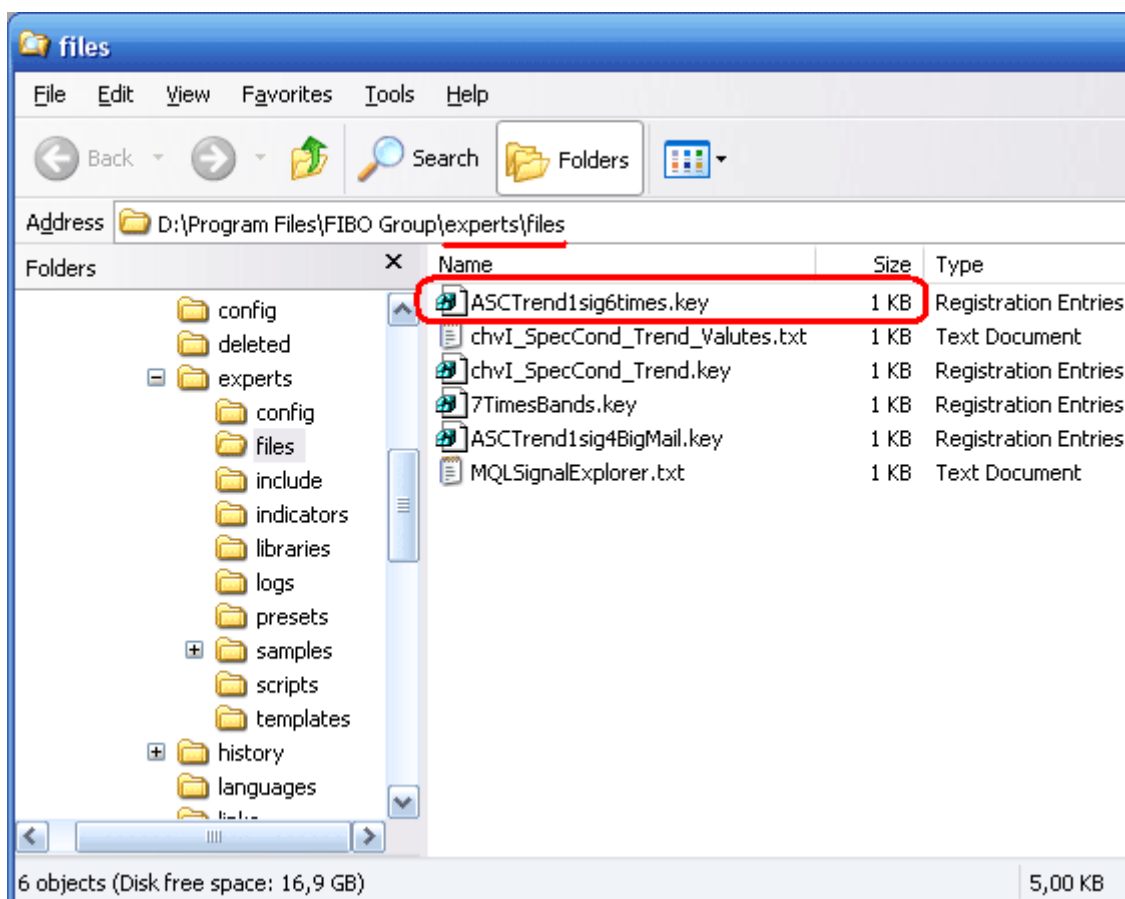


Рисунок 4. Скопируйте файл лицензии.

Сигналы индикатора

Индикатор **ASCTrend1sig4BigMail** является многопериодным, с сигналами на периодах H1, H4, D1, W1. Использовать индикатор рекомендуется на графике H1, т.е. на графике с минимальным периодом.

Стрелки красных цветов, направленные вниз, показывают SELL-сигналы. Стрелки белых цветов, направленные вверх, показывают BUY-сигналы.

При наведении мыши на стрелку появляется всплывающая подсказка, в которой указан в том числе и период сигнала. Более крупные стрелки соответствуют сигналам более старших периодов – D1 и W1. На рисунке ниже показана подсказка для сигнала на периоде D1, а также вертикальные желтые линии обозначают моменты совмещения сигналов старших и младших периодов.

Задача трейдера состоит в том, чтобы дождаться появления сигналов одновременно на разных периодах – старших и младших, т.е. появления в одно время больших и малых стрелок в одном направлении. После прохождения одного-двух баров для закрепления таких сигналов нужно проверить тренд рынка для надёжности по другим индикаторам, и принимать решение об открытии ордера.

В течении текущего (нулевого) бара сигнал может меняться. Нулевой бар введён в расчёты для получения более оперативной информации. При необходимости игнорируйте сигналы на нулевом баре, т.е. дождитесь появления следующего бара для закрепления сигнала.



Рисунок 5. Совмещенные в одно время старшие и младшие сигналы индикатора

Контакты

Для получения более подробной информации об индикаторах, торговых системах (советниках, экспертах) и системах управления торговыми терминалами MetaTrader 4 обращайтесь по следующим контактам:

- сайт: www.MQLsoft.ru
- e-mail: info@MQLsoft.ru
- icq: 262-975-716